

LEGENDA

USI RESIDENZIALI

	N.A.F. = NUCLEI DI ANTICA FORMAZIONE	Art. 3.2
	N.I. = NUCLEI DA TUTELARE	Art. 3.7
	N.r. = NUCLEI RURALI	Art. 3.8
	B = AREE SATURE	Art. 3.9
	C = AREA DI COMPLETAMENTO	Art. 3.10
	C.s. = COMPLETAMENTO-AMPLIAMENTO	Art. 3.10
	N.I. = AREE DI NUOVO AMPLIAMENTO RESIDENZIALE	Art. 3.11
	E.s. = AREE DI SALVAGUARDIA ALLA ZONA RESIDENZIALE	Art. 6.7

USI TERZIARI

	Tr = INSEDIAMENTI TURISTICI RICETTIVI esistenti	Art. 5.1
--	---	----------

USI PUBBLICI - Art. 7.1

	SP = SPAZIO PUBBLICO
↓	
STANDARD URBANISTICI	
AMBULATORIO MEDICO	
CABINA ELETTRICA	
CENTRO CIVICO AMMINISTRATIVO	
POSTE E TELEGrafo	
TELEFONO PUBBLICO	
CHIESA	
CAMPEGGIO	

PROGETTO	ESISTENTI

*****	AREE SOGGETTE A CONVENZIONE - confermate
o-o-o-o-o	AREE SOGGETTE A CONVENZIONE - in progetto
-----	CONFINE COMUNE
-----	STRADE ESISTENTI
-----	STRADE IN PROGETTO
300	QUOTE s.l.m.

VINCOLI

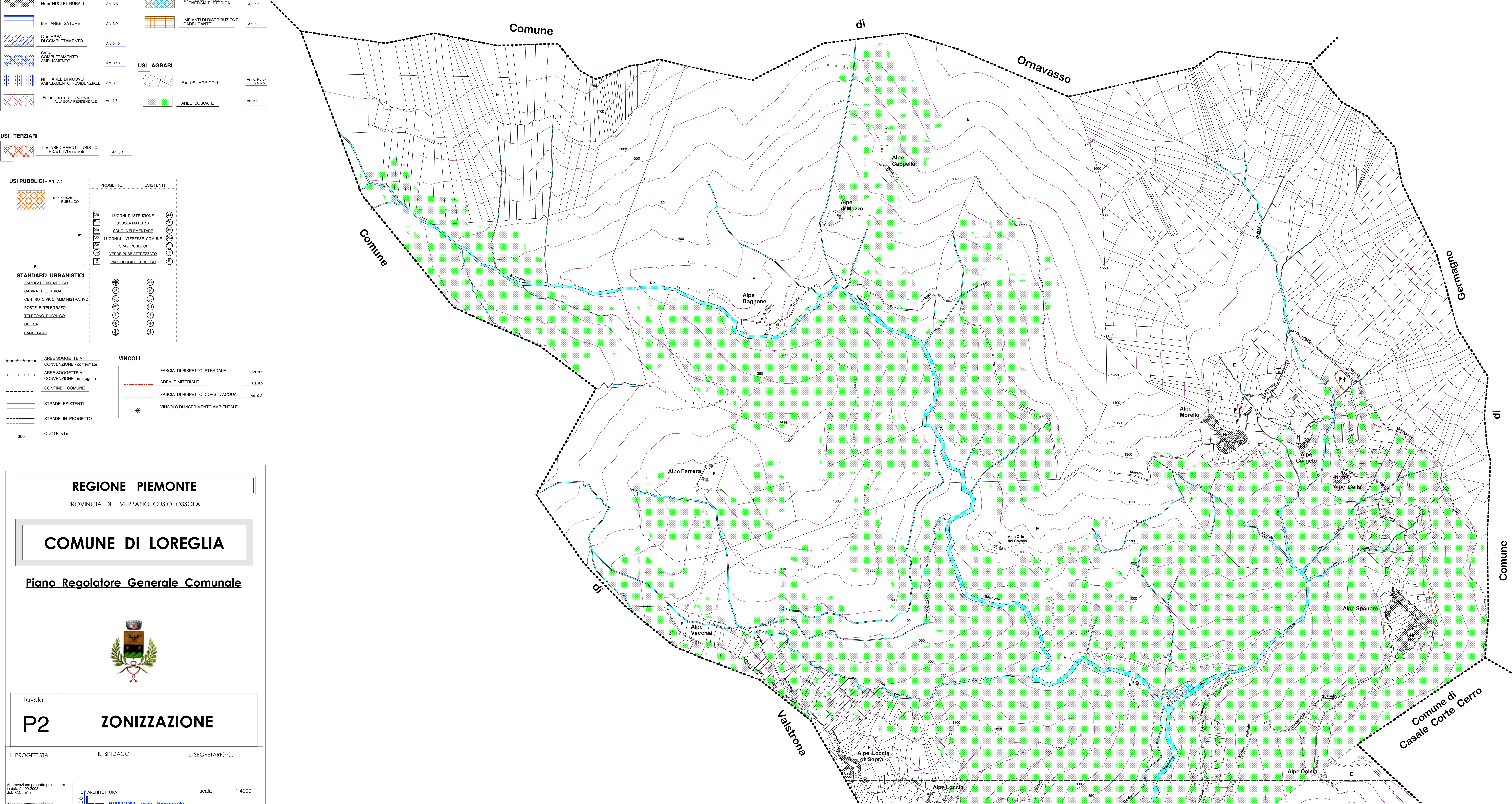
	FASCIA DI RISPETTO STRADALE	Art. 9.1
	AREA CIMITERIALE	Art. 9.5
	FASCIA DI RISPETTO CORSI D'ACQUA	Art. 9.2
	VINCOLO DI INSERIMENTO AMBIENTALE	

USI PRODUTTIVI

	De = AREE PRODUTTIVE ARTIGIANALI E/O INDUSTRIALI esistenti o di completamento	Art. 4.1
	Di = AREE PRODUTTIVE ARTIGIANALI E/O INDUSTRIALI nuovo impianto	Art. 4.2
	Ce = AREA PRON. DI ENERGIA ELETTRICA	Art. 4.4
	IMPIANTI DI DISTRIBUZIONE CARBURANTE	Art. 5.3

USI AGRARI

	E = USI AGRICOLI	Art. 6.1-6.3-6.4-6.5
	AREE BOSCADE	Art. 6.2



REGIONE PIEMONTE

PROVINCIA DEL VERBANO CUSIO OSSOLA

COMUNE DI LOREGLIA

Piano Regolatore Generale Comunale



tavola

P2

ZONIZZAZIONE

IL PROGETTISTA

IL SINDACO

IL SEGRETARIO C.

Approvazione progetto preliminare
in data 24.09.2003
del C.C. n° 8

Adozione progetto definitivo
in data 14.01.2004
del C.C. n° 4/2004

Adozione progetto definitivo a seguito
dell'approvazione Regional
in data 01.06.2005
del C.C. n° 15/2005

Aggiornamento cartografico GENNAIO 2003

D' ARCHITETTURA
STUDIO bp
BIANCONI arch. Pierangelo
PELLANDA geom. Giovanna
via Gessinetta, 2 - 28845 Domodossola - tel. 0324.49.14.94
E-Mail: studioarch.bp.dome@libero.it

scala 1:4000

data DICEMBRE 2003

aggiorn. AGOSTO 2005